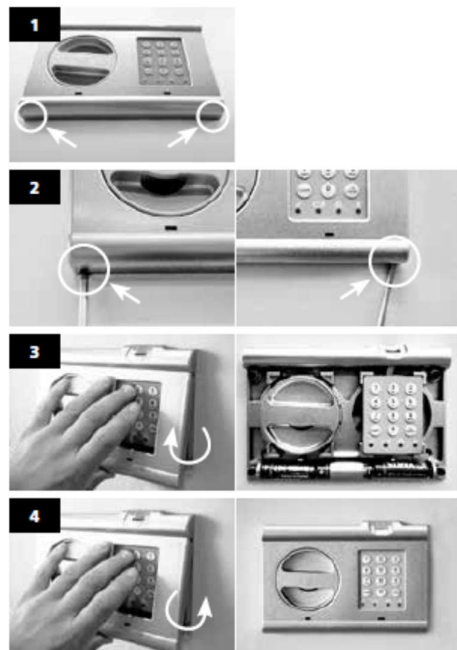


1. Åpne for første gang

Kommer med fabrikkode som er satt til 123456. For å åpne skapet trykk da på ON, så fabrikkoden 123456, grønn lampe lyser og skapet kan åpnes ved å vri håndtaket mot høyre.

2. Sette inn/bytte batterier

Skapet benytter 3 stk vanlige AA(1,5V) batterier. Batterier sitter i fra fabrikk, men disse kan være av varierende kvalitet og kan ha kort varighet. Fjern dekslet og gjør som vist nedenfor



3. Programmere safen

- Trykk „On/Enter-tasten“.
- Tast inn 76.
- Trykk „On/Enter“ tasten, og tast inn gyldig brukerkode(fabrikkoden er 123456) Gul lampe begynner å blinke

Du er nå i programmeringsmodus og så lenge den gule lampen blinker kan du programmere safen.

Endre brukerkode

- Tast 22
- Trykk „ON/Enter-tasten“.
- Tast inn den nye brukerkoden (6 siffer) og bekreft med å trykke„ON/Enter-tasten“.
- Gjenta den nye brukerkoden(6 siffer) og bekreft med å trykke„ON/Enter-tasten“.
- Vellykket programmering av ny kode gir grønt lys.

Avslutte programmeringsmodus

- Trykk 2 ganger på „Clear-tasten“.

4. Bruke skapet

For å åpne skapet med kode:

- Trykk „On/Enter-tasten“
- Tast inn brukerkoden. Grønt lys for riktig kode, rødt lys for feil kode
- Skapet kan åpnes ved å vri håndtaket mot høyre så lenge grønn lampe lyser

Ved feil kode vil du få rødt lys. Ved tre gale forsøk sperrer elektronikken safen i 5 minutter, deretter ved neste feil inntastet kode i ytterligere 10 minutter.(Rødt blinkende lys). Etter denne tiden kan safen åpnes riktig brukerkode. Hvis du taster inn et feil siffer, kan du slette denne inntastingen med tasten „Clear“.

For å låse skapet: Lukk døren og vri håndtaket mot venstre

5. Varsling om batteribytte

Hvis batteriene er for svake lyser batterilampen. Da må alle 3 batteriene skiftes ut iht. pkt.2

6. Montering av skapet

Skapet bør fastmonteres.