

# Instruksjonsmanual ASK elektronisk kodelås



www.bjorkesafe.no

## 1. Åpne for første gang

Kommer med fabrikkode som er satt til 123456. For å åpne skapet trykk da ON 123456 ENTER, grønn lampe blinker og skapet kan åpnes ved å vri håndtaket mot høyre.

## 2. Legge inn ny kode

Åpne døren med fabrikkoden som beskrevet i pkt. 1.

Lås døren i åpen stilling ved å vri håndtaket mot venstre slik at boltene kommer ut.

Trykk på ON tasten

Trykk på ENTER tasten

Trykk 1

Trykk på ENTER tasten

Tast inn eksisterende kode og trykk ENTER

Tast inn ny kode, 6-8 siffer og trykk ENTER

Gjenta ny kode, 6-8 siffer og trykk ENTER

Er dette gjort riktig får man grønt lys! (Lyser det rødt begynn på nytt.)

**NB! Prøv den nye koden med døren åpen og boltene på skapet ute !**

## 3. Bruke skapet

For å åpne skapet trykk din kode, grønn lampe blinker. Skapet kan åpnes ved å vri håndtaket mot høyre.

For å låse skapet vri håndtaket mot venstre

Ved feil kode lyser det rødt lys.

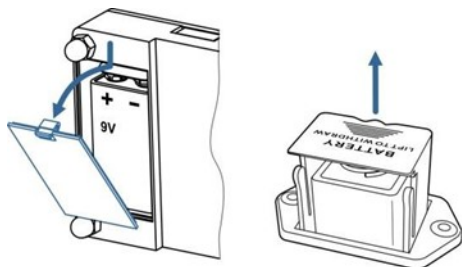
Slår man feil kode 3 ganger blir låsen sperret i 5 min. Rødt lyser blinker.

## 4. Batterier

Når batteriene er svake vil det komme 5 korte pip og blinke 5 ganger i den røde lampen når koden trykkes inn.

Det anbefales da å bytte batteriene umiddelbart. Koden vil ikke slettes ved batteribytte. Batteriene er lokalisert på innsiden av skapet.

Fjern dekselet på batterikassen fig.1 (eller dra ut boksen fig.2) og sett inn nytt 9V batteri.



Hvis batteriene er så svake at skapet ikke lar seg åpne, sett ett nytt batteri på polene som illustrert nedenfor og åpne skapet på normal måte.

